

Leuchtdruckschalter und -taster wasserdicht



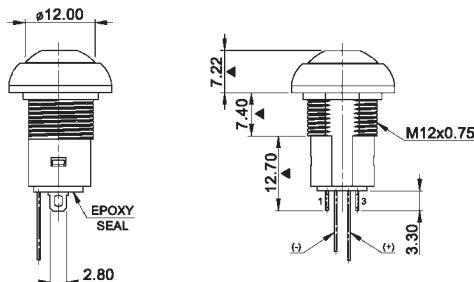
Technische Daten:

Belastbarkeit:	125 V~, 125 mA/50 V-, 100 mA/32 V~, 400 mA
Übergangswiderstand:	<50 mΩ
Isolationswiderstand:	>1000 MΩ bei 500 V-
Prüfspannung:	1 min. mit 1000 V, 50 Hz
zul. Betriebstemperatur:	-30 °C bis +85 °C
Lebensdauer:	mehr als 1000 000 Schaltungen
Kontakte:	Gold über Silber
Anschlüsse:	Lötösen vergoldet
Material:	Gehäuse: Thermoplastik nach UL 94 V-0; Betätiger: Polyamid
Schutzart:	IP 67
Hub:	1,5 mm
Lötbedingungen:	Handlötten – max.: 3 sec, 300 °C

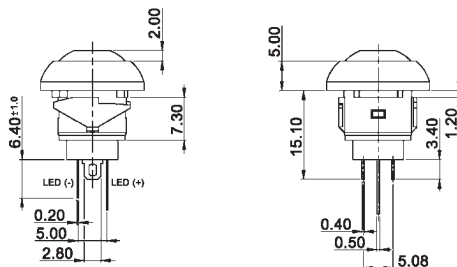
Ausführungen:

Type Schaltfolgen

DPWL 1 AG KG F₀ – F



DPWL 1 CG S-KY F₀ – T



Bestellbezeichnungen:

DPWL 1 G -

Schaltfolge:

- A F – F₀
- B F – T₀
- C F₀ – T

Befestigung:

- Gewinde
- Einschnapp
(nicht für
Schaltfolge A)

Betätiger:

- W weiß
- K schwarz
- R rot
- O orange
- Y gelb
- G grün
- B blau

LEDs:

- W weiß
- R rot
- Y gelb
- G grün
- B blau
- YG gelb/grün
- YB gelb/blau
- YR gelb/rot
- RG rot/grün
- RB rot/blau
- GB grün/blau

Anschlüsse:

- Lötösen
- FO Flachsteck