



# Subminiatur-Schnapp-/Micro-Schalter

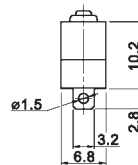
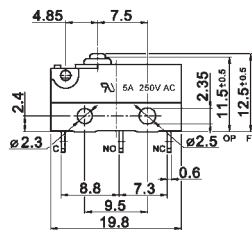
## Technische Daten:

Belastbarkeit:	250 V~, 5 A
Kontaktwiderstand:	< 50 mΩ
Isolationswiderstand:	> 100 MΩ
Prüfspannung:	1 min. mit 1000 V, 50 Hz
zul. Betriebstemperatur:	-15 °C bis +70 °C
Lebensdauer:	mehr als 100 000 Schaltungen
Schutzgrad:	IP 51
Kontakte:	Silberlegierung
Anschlüsse:	Messing, versilbert
Gehäuse:	PA (UL 94 V-0); Stößel PBT (UL 94 V-0); Dichtung: Gummi (UL 94 V-0)
Befestigung:	P: auf der Leiterplatte mit Stiftkontakten – Loch Ø 1,65 mm, N: Zweiloehmontage
Schaltart:	unterbrechend
Lötbedingungen:	Handlöten: Kolben mit 30 W, max. max. 360 °C, 3 s Schwalllöten: Vorhitze – max. 100 °C, max. 6 s, Schwallbad – max 225 °C, max 5 s

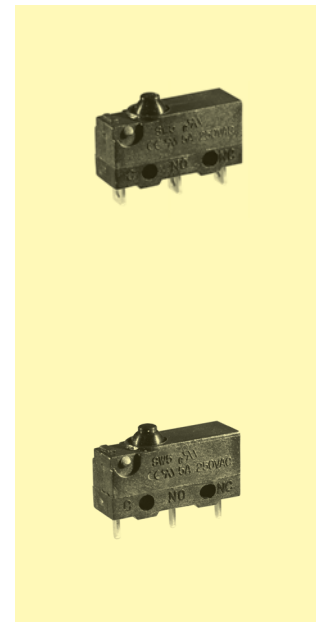
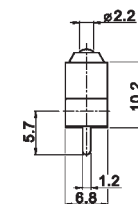
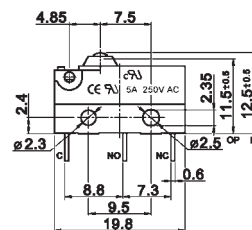
## Ausführung: Schaltfolge

einpolig

DM-SW5-00N-115 F – T



DM-SW5-00P-250 F – T



Betätiger	Betätigungskraft [gf]					Ruheposition (FP) [mm]	Arbeitsposition (OP) [mm]
	00	01	04	05			
00	115±40	130±40	150±40	175±40	250±50	12.5±0.5	11.5±0.5
01	45±20	50±20	55±20	60±20	100±40	12.0±1.0	15.0±1.0
04	40±20	45±20	50±20	55±20	90±30	17.5±1.0	14.2±1.2
05	40±20	45±20	50±20	55±20	90±30	19.0±1.5	16.5±1.0

## Bestellbezeichnung:

DM-SW5 - □□□ - □□□

